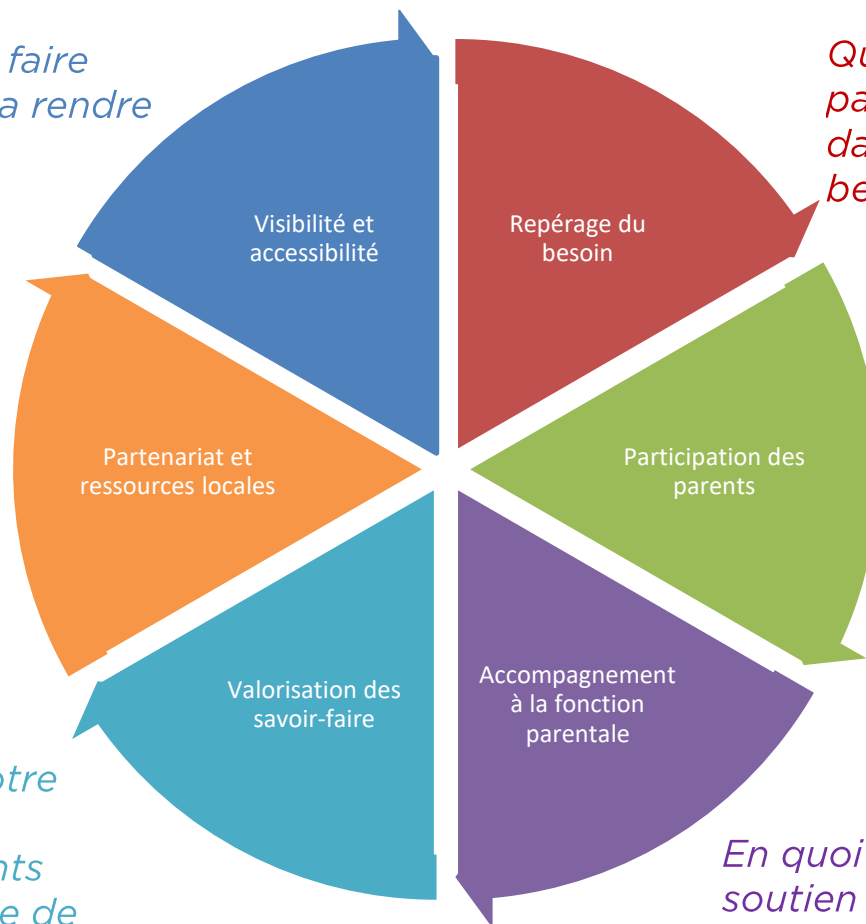


Cette grille vous invite à vous poser les questions clés au moment de la construction d'un projet de soutien à la parentalité et vous permet d'identifier les éléments majeurs à valoriser dans une demande de subvention, en particulier dans le cadre du REAAP.

*Quels moyens mis en œuvre pour faire connaître largement l'action et à la rendre accessible à tous ?*

*Quels partenariats activer pour la réalisation de cette action : pour son élaboration ? pour la faire connaître ? pour entrer en contact avec les parents ? pour s'appuyer sur des ressources locales ? Quelle complémentarité avec les autres actions parentalité du territoire ?*

*La façon dont nous envisageons notre action permet-elle de valoriser les ressources et savoir-faire des parents participants ? Quelle sera la posture de l'animateur, de l'intervenant ? Les échanges entre parents seront-ils facilités ?*



*Qui a repéré le besoin ? Quelle participation des parents concernés dans le repérage et l'analyse du besoin ?*

*Quelle place des parents dans la construction et la mise en place du projet ? Quel degré d'implication ont-ils ? Peut-on parler d'une « initiative de parents » ?*

*En quoi notre action apporte-t-elle un soutien aux parents dans leur fonction ?*